

Guyaclimat

Projections climatiques sur la Guyane

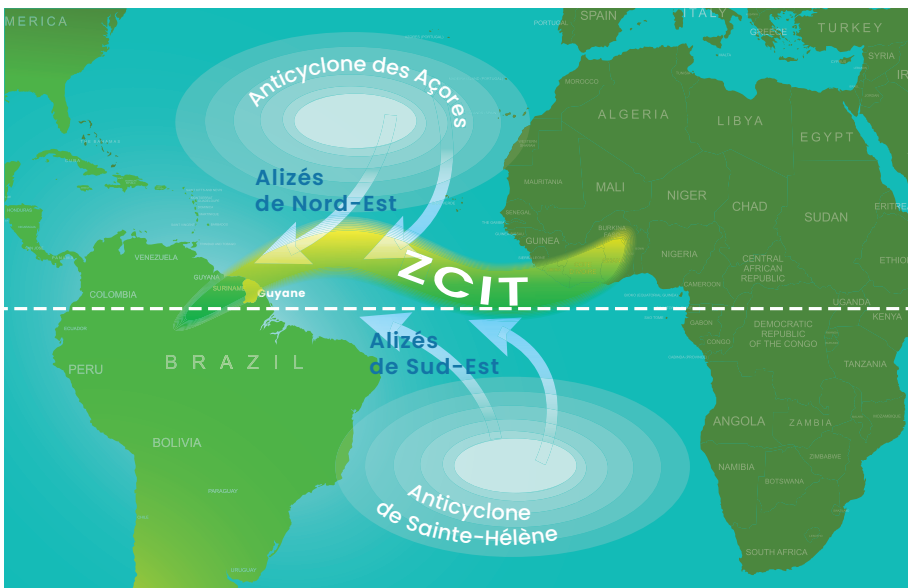


Les effets du changement climatique en Guyane, basés sur les recherches du projet GUYACLIMAT.

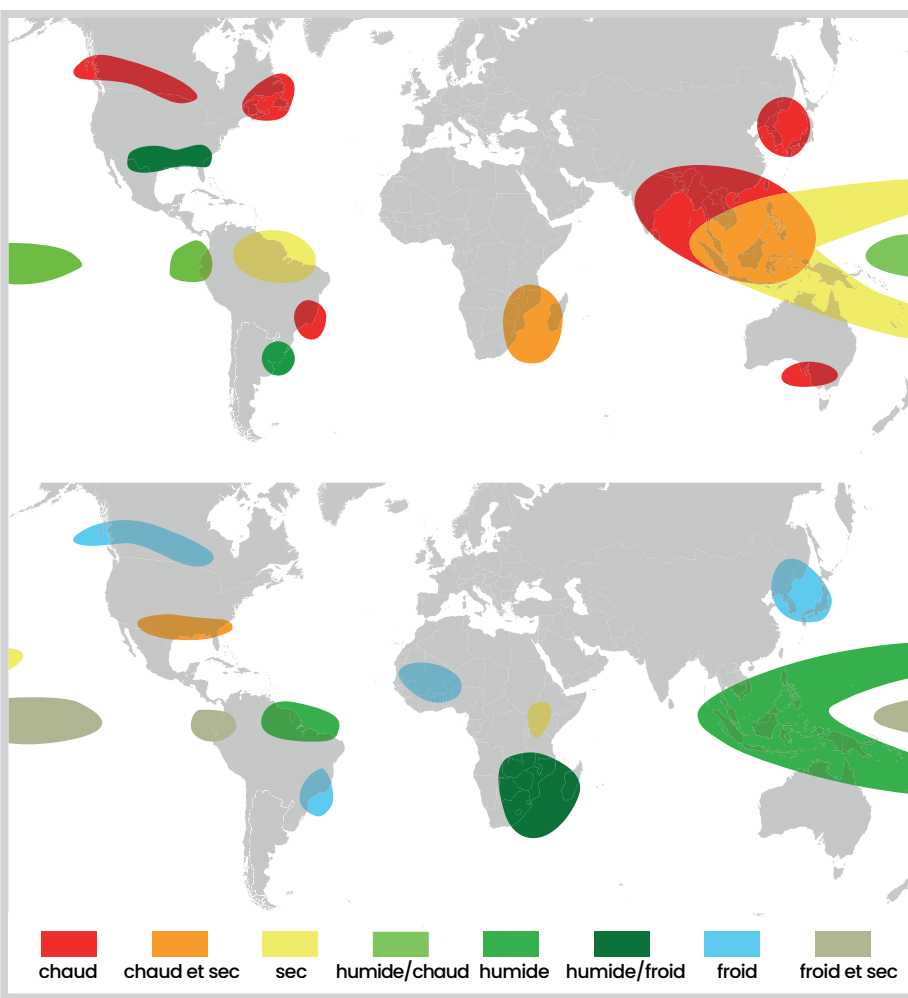
En utilisant une méthode de descente d'échelle statistique, nous relierons les données locales de vent, pluie et température aux modèles climatiques mondiaux CMIP6, en mettant l'accent sur les phénomènes tropicaux tels que la ZCIT et l'ENSO. Notre but est de calibrer les modèles globaux grâce aux stations locales pour projeter les tendances futures du climat en Guyane, en utilisant les scénarios climatiques SSP2-4.5 (émissions de gaz à effet de serre intermédiaire) et SSP5-8.5 (développement basé sur les énergies fossiles).

Méthodologie

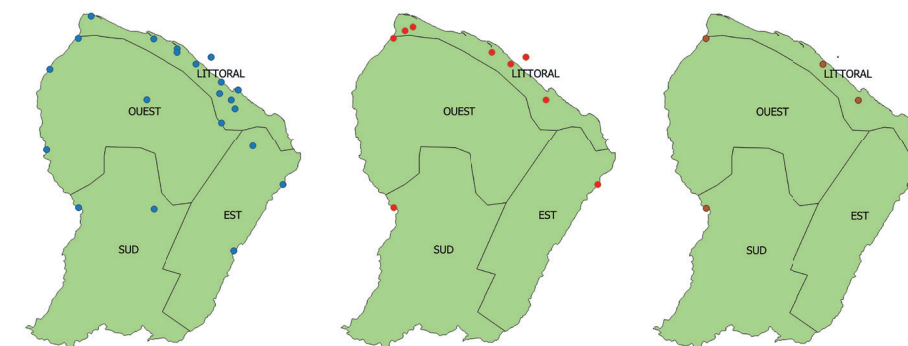
Sélection des modèles représentant le mieux le positionnement de la ZCIT (Zone de Convergence Inter Tropicale) parmi les 52 modèles climatiques globaux CMIP6: 13 modèles sélectionnés.



Sélection des modèles représentant le mieux les effets des épisodes ENSO: 8 modèles sélectionnés.

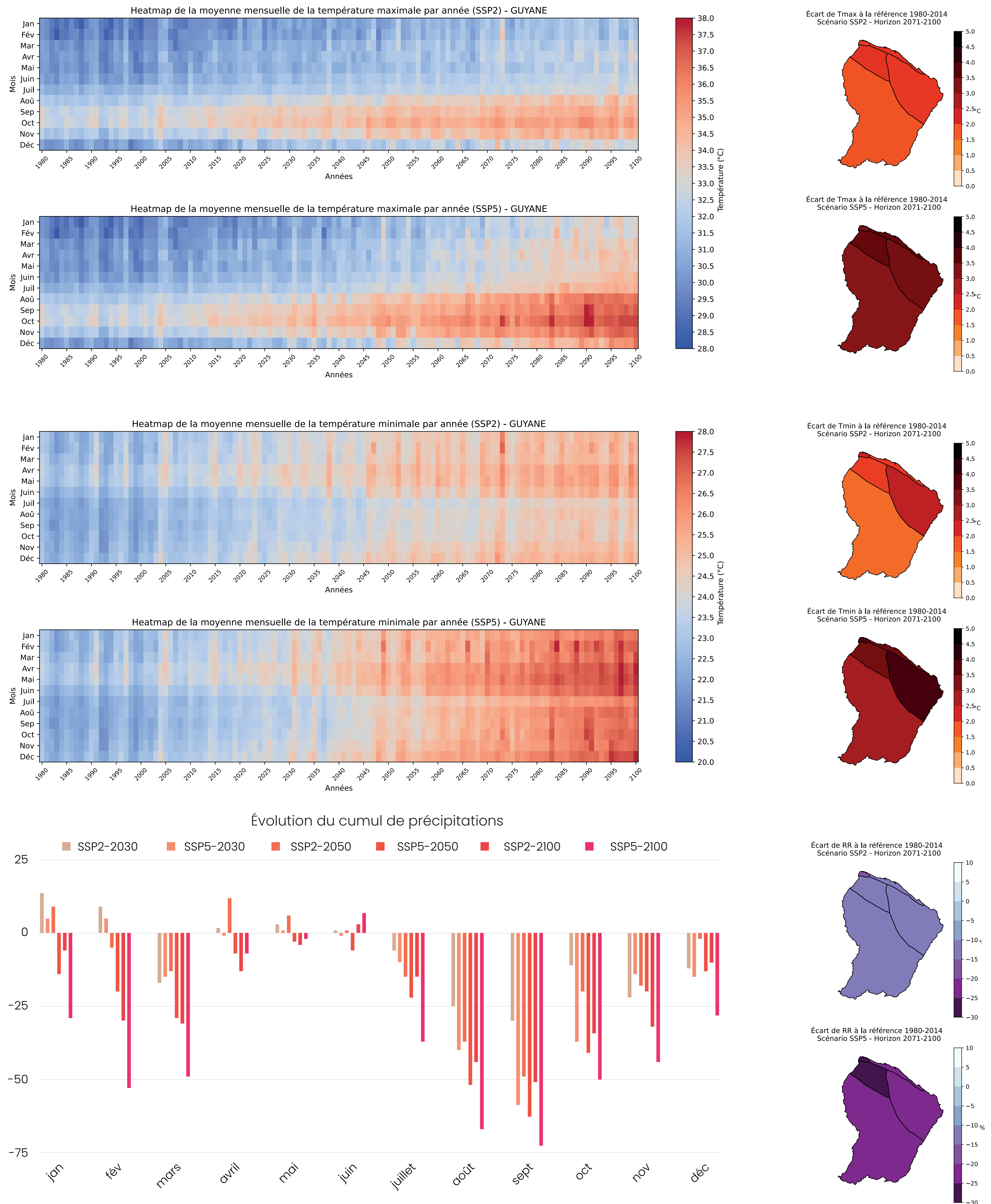


Choix d'un échantillon réduit de modèles aux évolutions futures contrastées (évaluation grande échelle): 5 modèles sélectionnés (CNRM-CM6-1, CNRM-ESM2-1, GFDL-CM4, MIROC-ES2L et NorESM2).



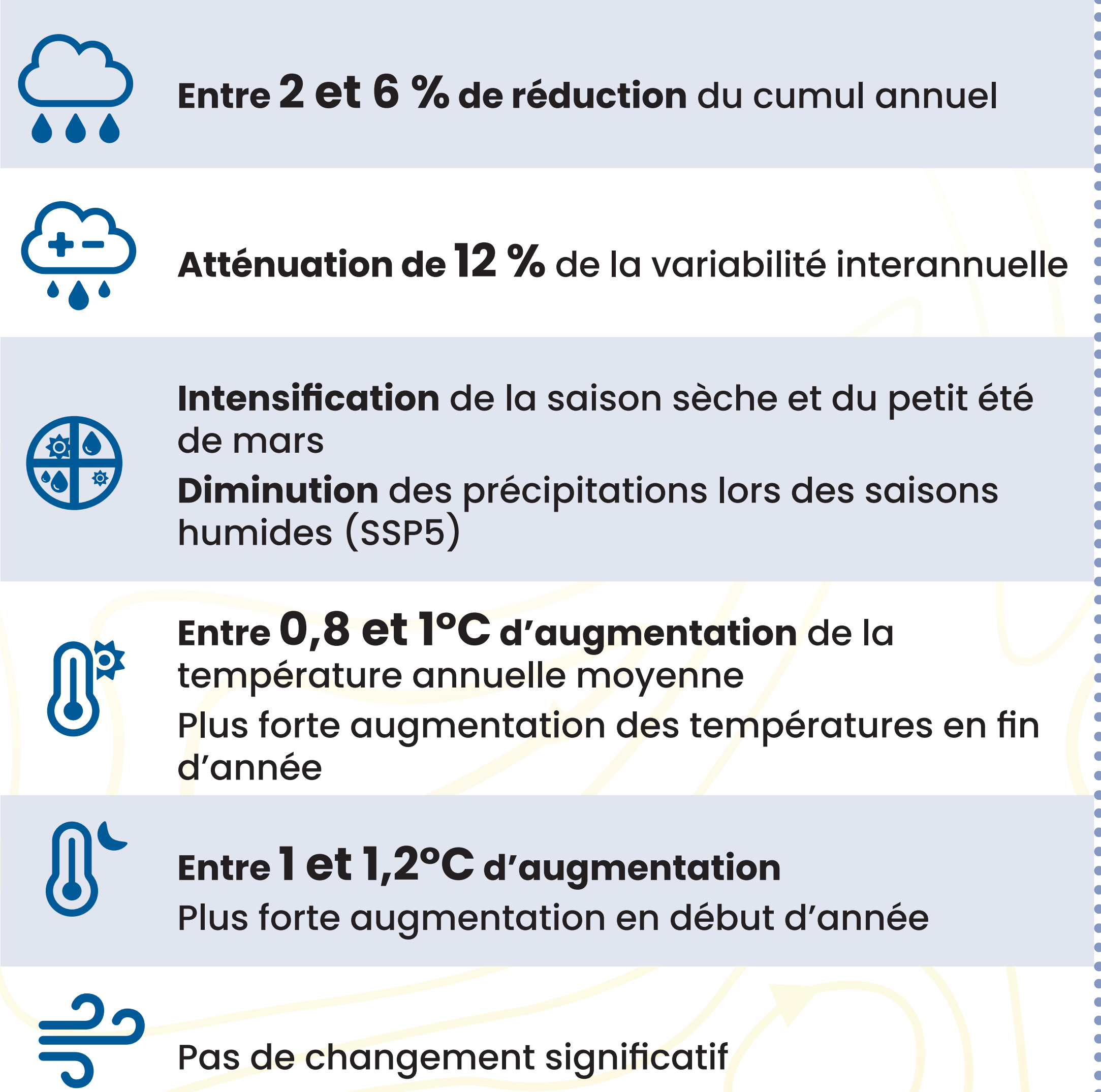
Correction des biais des modèles globaux par une descente d'échelle statistique dite « quantile-quantile »

Comparaison des scénarios SSP2-4,5 et SSP5-8,5

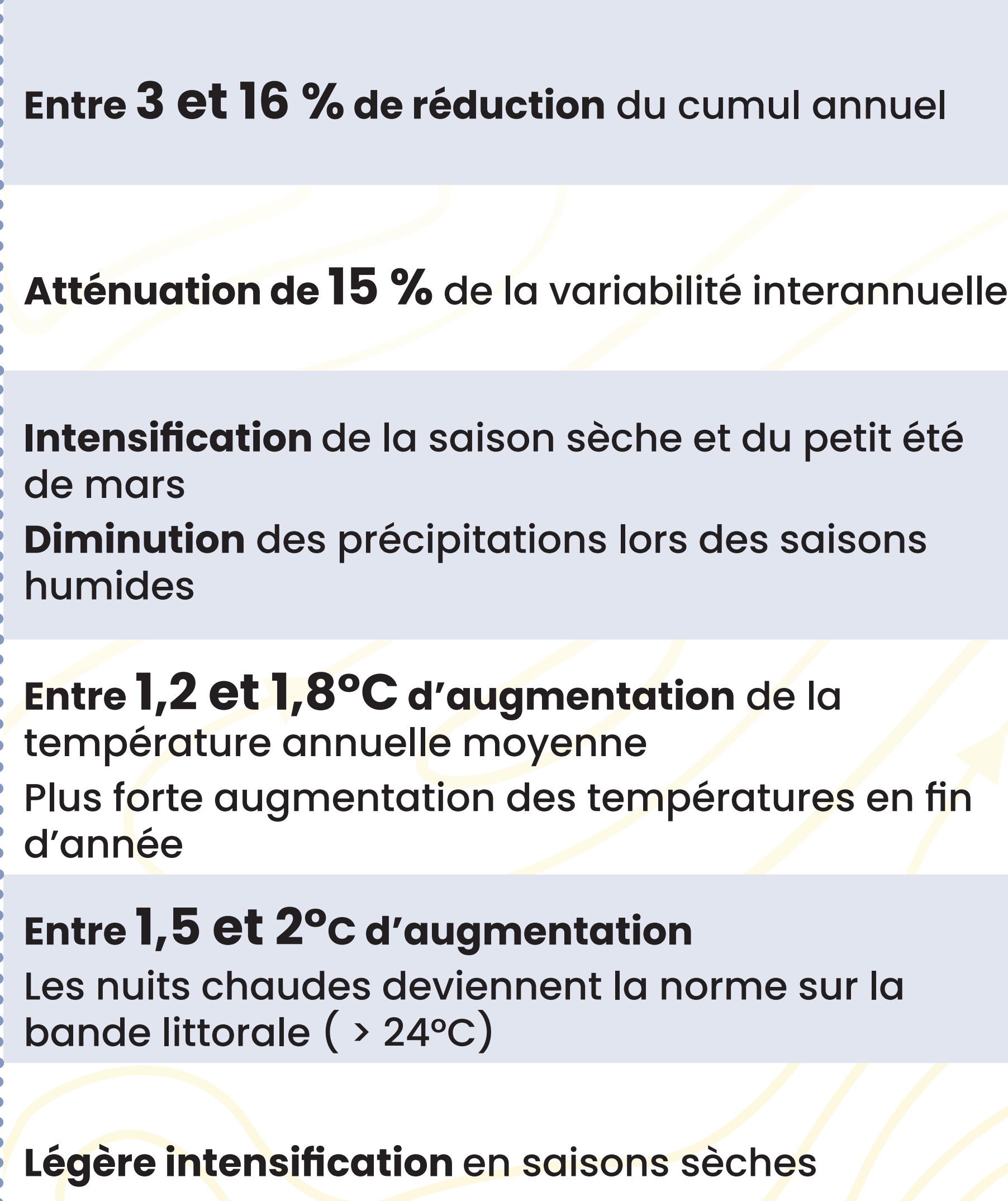


Le climat guyanais/comparaison à la période 1980–2014

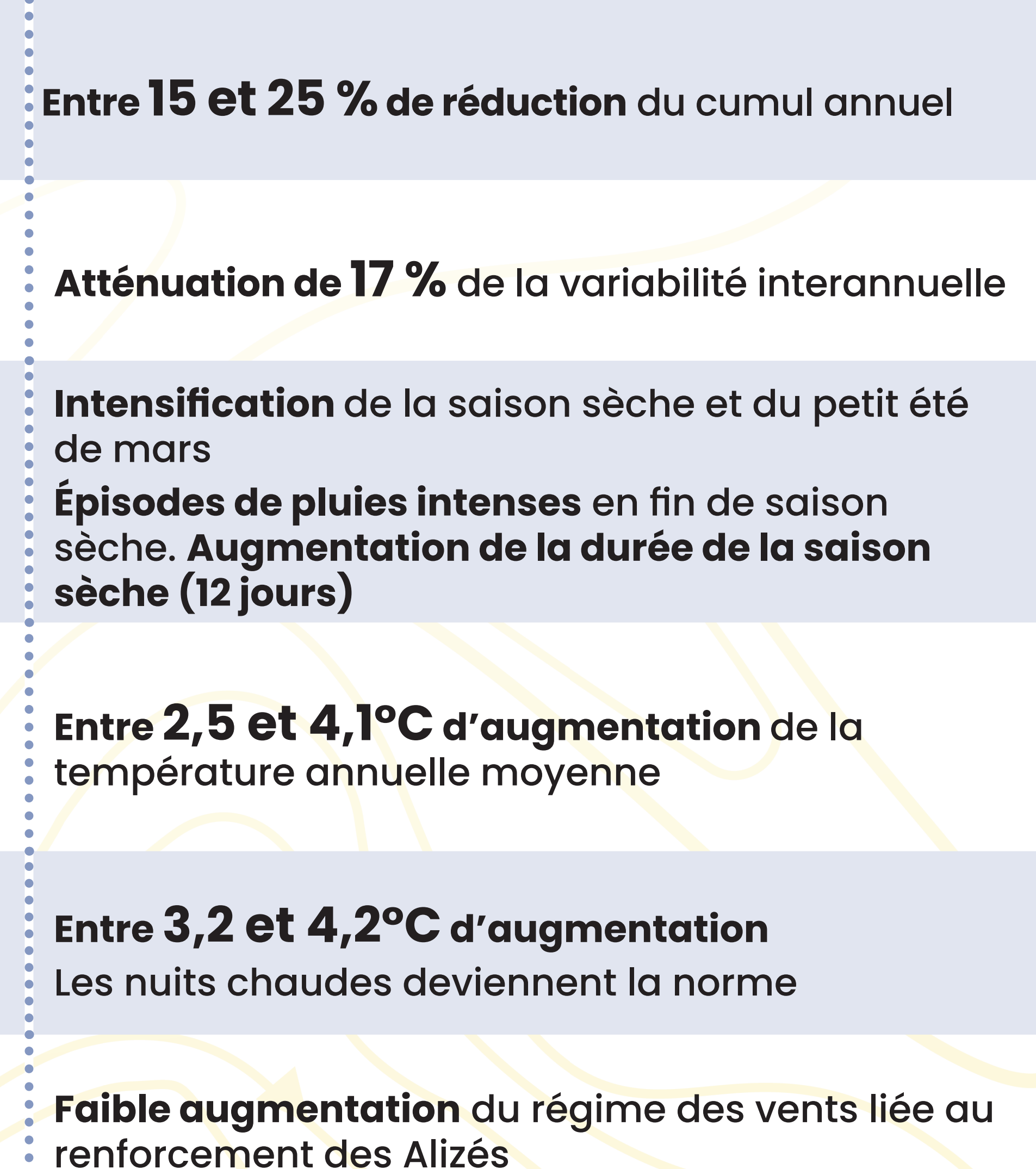
En 2030



En 2050



En 2100



POUR SUIVRE LA MÉTÉO :
<https://météofrance.gf>
<https://météofrance.gf/fr/observations>
<https://météofrance.gf/fr/vigilance>
<https://météofrance.gf/fr/climat>



MÉTÉO-FRANCE
DIRECTION DES ANTILLES-GUYANE

